

Dieterich Buxtehude

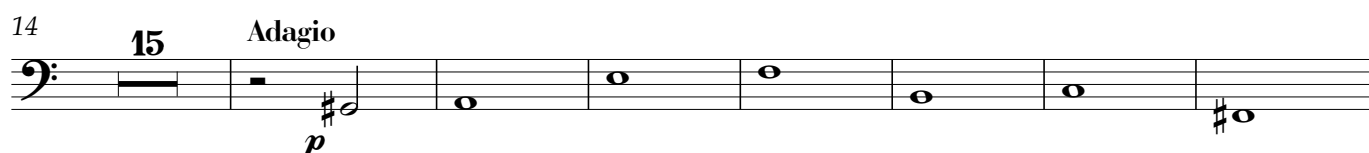
EINS BITTE ICH VOM HERRN

BuxWV 24

long version with violins

1 SONATINA

Continuo
(Org. e Vne.)



2 CORO





3 (ARIA) 1. VERS

Soprano I

Continuo (Violone)

Lieb - ster Herr Je - su, wo bleibst du so _ lan - ge, so _ lan - ge, so _ lan - ge, so _

lan - ge, wo bleibst du, wo bleibst du so _ lan - - - - ge? Komm doch, mir _ wird hier auf _

Er - den sehr ban - - - ge, mir wird hier auf Er - den sehr ban - ge.

Komm doch und nimm mich, wenn dir es ge - fällt, komm doch, komm doch und nimm mich, wenn dir es ge -

fällt, von der be - schwer li - chen Bür - de der Welt. Lieb - ster Herr Je - su, wo

bleibst du so _ län - ge, so _ lan - ge, so _ lan - ge, so _ lan - ge, wo bleibst du, wo bleibst du so _ lan -

- - - ge? Komm doch, mir _ wird hier auf _ Er - den sehr ban - - - ge, mir

28

wird hier auf Er - den sehr ban-ge.

35

4 (CORO) 2. VERS

Continuo
(Violone)

7

[echo]

14

20

Ritornello

26

5 (ARIA) 3. VERS

Alto

Ich mag nicht wohnen beim sün - di - gen Hau - fen und mit dem - sel - ben den La - stern nach - lau - fen,

Continuo
(Violone)

5

Ach! drum ver - setz mich ins himm - li - sche Reich, da ich den En - geln bin ähn - lich und gleich,

9

und gleich, da ich den En - geln bin ähn - lich und gleich. Lieb - ster Herr Je - su, lieb - ster Herr Je - su,

14

lieb - ster Herr Je - su, wo bleibst du so lan - ge! Komm doch, mir wird hier auf Er - den sehr bange, sehr ban - ge, sehr bange, sehr

19

Ritornello

ban - ge, sehr ban - ge, komm doch, mir wird hier auf Er - den sehr ban - ge.

25

6 (TUTTI) 4. VERS

Continuo
(Org. e Vne.)

5



10



15



20

Ritornello



26



7 (ARIA) 5. VERS

Soprano II

Continuo
(Org. e Vne.)

Wenn ich in Nö - ten oft win - sel und zit - ter, und zit - ter, und zit - ter, und

4
zit - ter, in Nö - ten oft win - zel und zit - - - - ter, horchst du von — wei - tem und —

8
sieh - est durchs Git - - - - ter, und sie - hest, und sie - hest durchs Git - ter,

12
Tritt doch was nä - her, mein Hel - fer, tritt her, tritt her, tritt her, was nä - her, mein Hel - fer, tritt

16
her! mir wird die Bür - de des Kreu - zes zu schwer. Komm nur, Herr Je - su, wo

20
bleibst du so — lan - ge, so — lan - ge, so — lan - ge, so — lan - ge, wo bleibst du, wo bleibst du so — lan -

24
- - - ge. Komm doch, mir — wird hier auf — Er - den sehr ban - - - ge, mir

28 Ritornello

wird hier auf Er - den sehr ban - ge.

35

8 (CORO) 6. VERS

Continuo
(Org. e Vne.)

6

11

16

21 Ritornello

26

